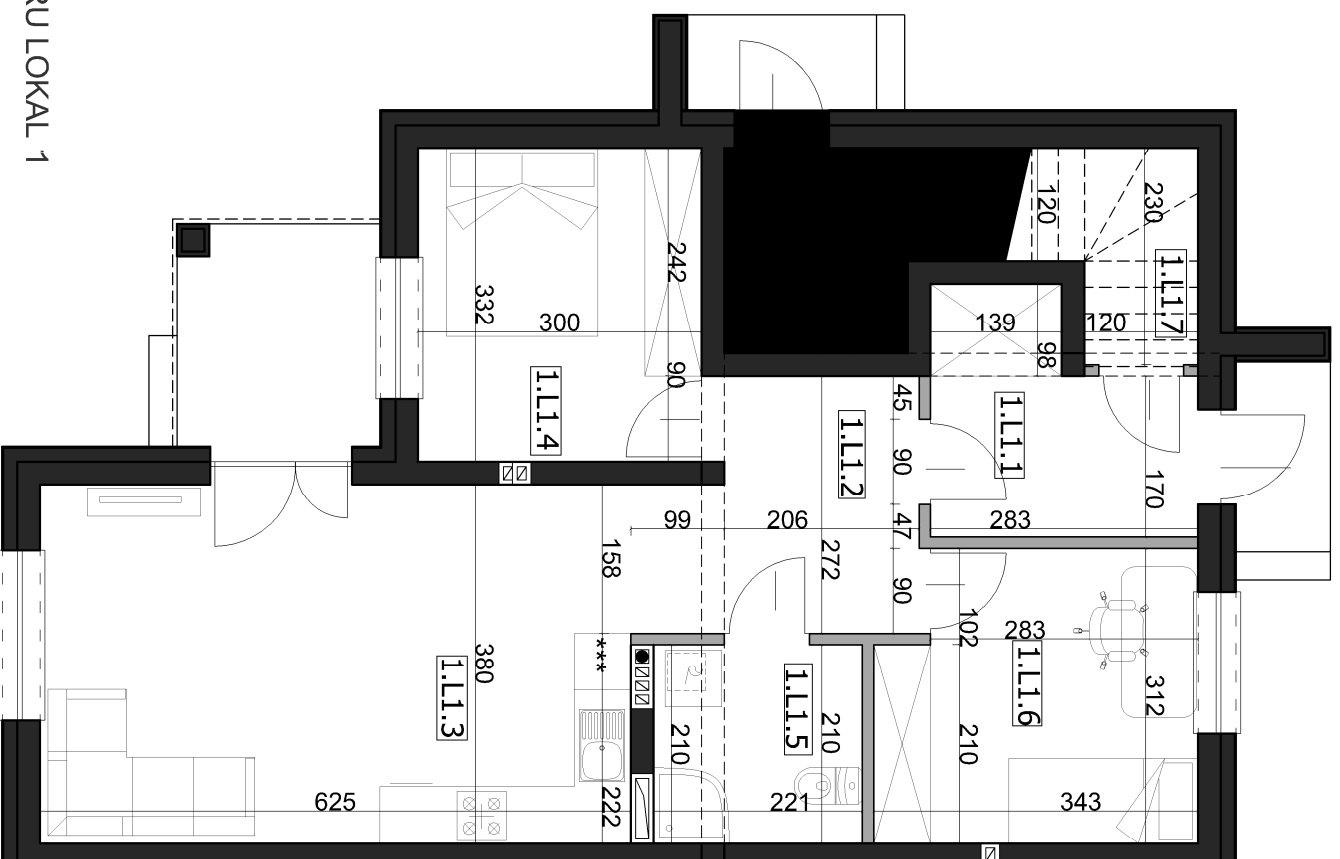


BUDYNEK 1, LOKAL 1
pow. lokalu - 62,40 m²

ADRES OBIEKTU
WYSOKIE MAZOWIECKIE
UL. BRYKOWSKA

PARTER BUDYNEK MIESZKALNY nr 1 LOKAL nr 1			
Lp.	Wyszczególnione pomieszczenie	Posadzka	m ²
1.1.1.1	Wiatrołap	terakota	5,90
1.1.1.2	Komunikacja	terakota	6,90
1.1.1.3	Salon z aneksem	panele/terakota	23,40
1.1.1.4	Pokój	panele	9,70
1.1.1.5	łazienka	terakota	4,40
1.1.1.6	Pokój	panele	9,80
1.1.1.7	Garderoba	terakota	2,30
razem pow. użytkowa lokalu nr 1 :			62,40

- wszystkie wymiary podano w stanie surowym,
bez wykończenia ścian,
- katalog mieszkań wykonano na podstawie rysunków
z dokumentacji wykonawczej, podane wartości wymiarowe
i powierzchni pomieszczeń mogą ulec zmianie do 5%



RZUT PARTERU LOKAL 1